

# SM

คู่มือการใช้งาน  
ระบบจัดตารางสอน



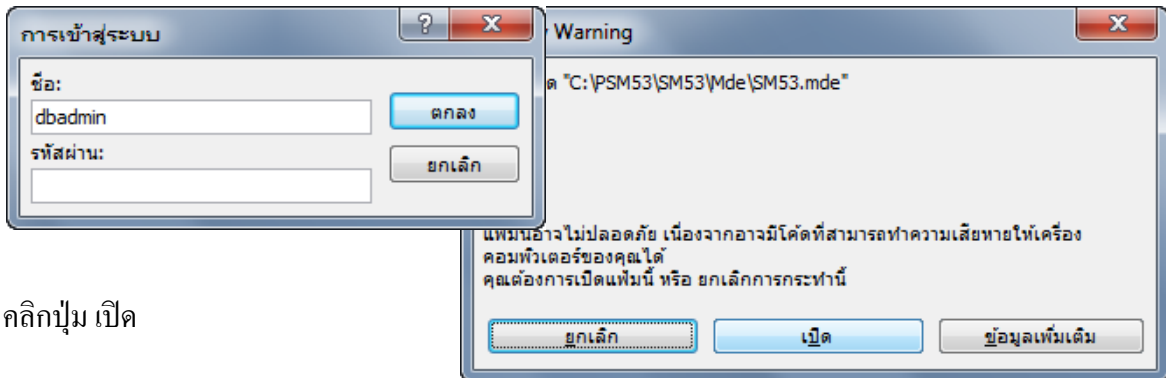
## สารบัญ

	หน้า
1 เริ่มต้นการใช้งาน	3
1.1 การเข้าสู่โปรแกรม	3
1.2 ส่วนประกอบของโปรแกรม	3
1.3 การเลิกใช้งาน	3
2 ขั้นตอนการทำงาน	4
3 จัดการหลักสูตร รายวิชา และชื่อย่อ	4
4 จัดทำแผนการเรียน	5
5 กำหนดแผนการเรียน	6
6 กำหนดวัน คาบ และหมายเหตุ	6
7 สร้างตารางสอนเปล่า	7
8 กำหนดผู้สอน	7
9 จัดตารางสอน	8
10 การพิมพ์รายงาน	9

# 1 เริ่มต้นการใช้งาน

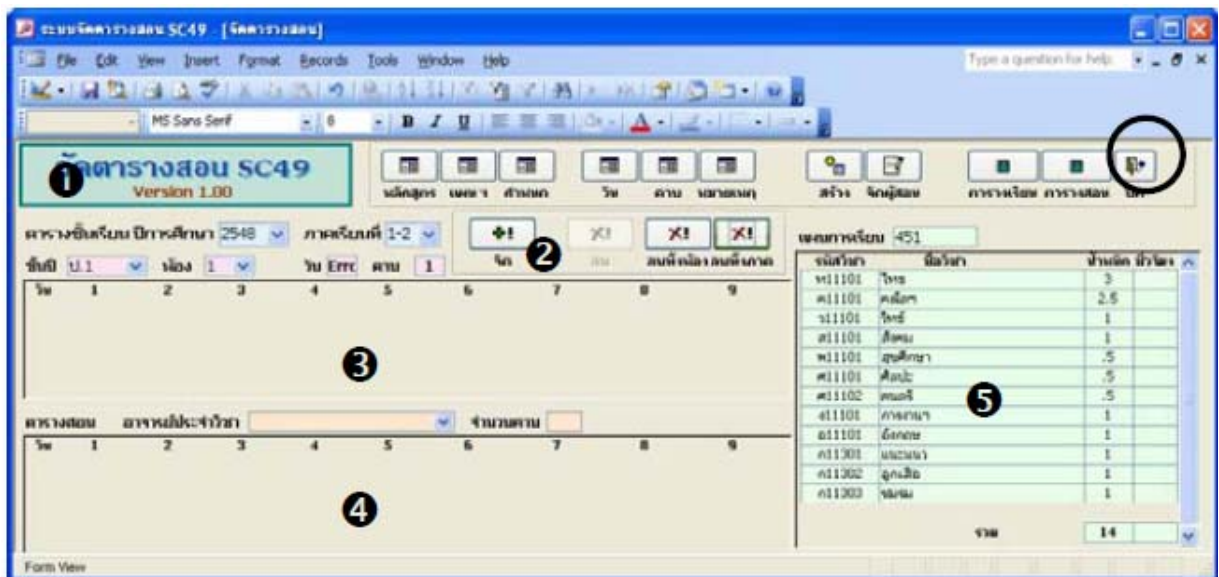
## 1.1 การเข้าสู่โปรแกรม

ดับเบิลคลิกที่  จะปรากฏหน้าจอ Login ให้ใส่ ชื่อ : dbadmin แล้วคลิกปุ่มตกลง



คลิกปุ่ม เปิด

จะปรากฏหน้าจอหลัก



## 1.2 ส่วนประกอบของโปรแกรม

- 1) ชื่อและรุ่นของซอฟต์แวร์
- 2) ปุ่มควบคุมการทำงาน
- 3) ตารางชั้นเรียน
- 4) ตารางสอน
- 5) แผนการเรียน

## 1.3 การเลิกใช้งาน

คลิกที่ปุ่ม ปิด

## 2 ขั้นตอนการทำงาน

การเริ่มต้นใช้งานครั้งแรกควรทำตามขั้นตอนดังนี้

- 1) นำเข้าข้อมูลจากระบบอุดหนุน SP47 v53 (ดูระบบข้อมูลพื้นฐาน DM53)
- 2) จัดชั้นเรียนสำหรับปีการศึกษาที่ต้องการจัดตารางสอน (ดูระบบข้อมูลพื้นฐาน DM53)
- 3) จัดการรายชื่ออาจารย์ผู้สอน (ดูระบบข้อมูลพื้นฐาน DM53)
- 4) จัดการหลักสูตร รายวิชา และชื่อย่อ (ดูระบบทะเบียนวัดผล RM53)
- 5) จัดการแผนการเรียน (ดูระบบทะเบียนวัดผล RM53)
- 6) กำหนดแผนการเรียนให้กับห้องที่ต้องการจัดตารางสอน (ดูระบบทะเบียนวัดผล RM53)
- 7) กำหนดวัน(ชื่อย่อ) คาบ(ช่วงเวลาเริ่มต้นและสิ้นสุดของแต่ละคาบ)  
และหมายเหตุของตารางสอน(เช่นเวลาเข้าแถว และเวลาพักเป็นต้น)
- 8) สร้างตารางสอนเปล่า
- 9) กำหนดชื่อผู้สอนสำหรับแต่ละวิชา
- 10) จัดตารางสอน (โปรแกรมจะคอยตรวจสอบว่าผู้สอนว่างในคาบที่ต้องการจัดให้หรือไม่)
- 11) พิมพ์ตารางชั้นเรียน และตารางสอน

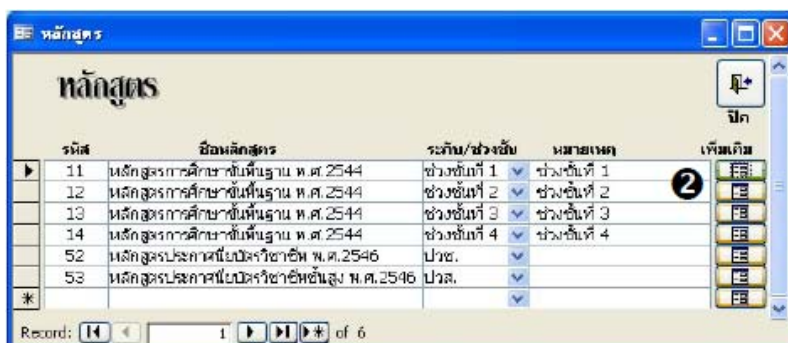
หมายเหตุ สำหรับผู้ใช้ระบบทะเบียนวัดผล RG49 อยู่แล้วสามารถเข้ามาทำที่

ข้อ 7-11 ได้ทันที แต่จะต้องกำหนดชื่อย่อในข้อ 4 ด้วย

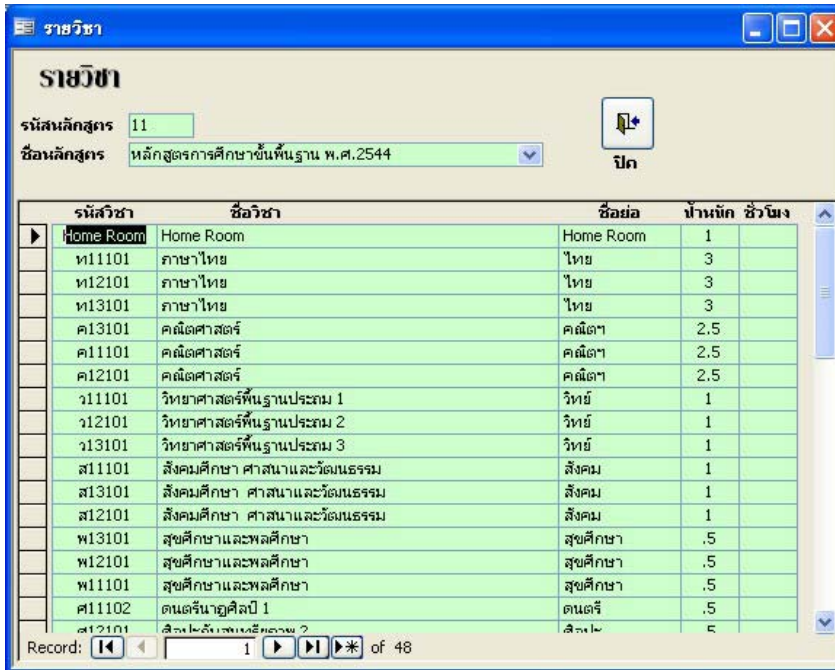
## 3 จัดการหลักสูตร รายวิชา และชื่อย่อ

การจัดทำหลักสูตรและรายวิชาที่มีขั้นตอนดังนี้

- 1) จากจอภาพหลักคลิกที่ปุ่มหลักสูตร เพื่อเพิ่ม/แก้ไขข้อมูลหลักสูตร



2) คลิกที่ปุ่มเพิ่มเติม เพื่อเพิ่ม/แก้ไขรายวิชา

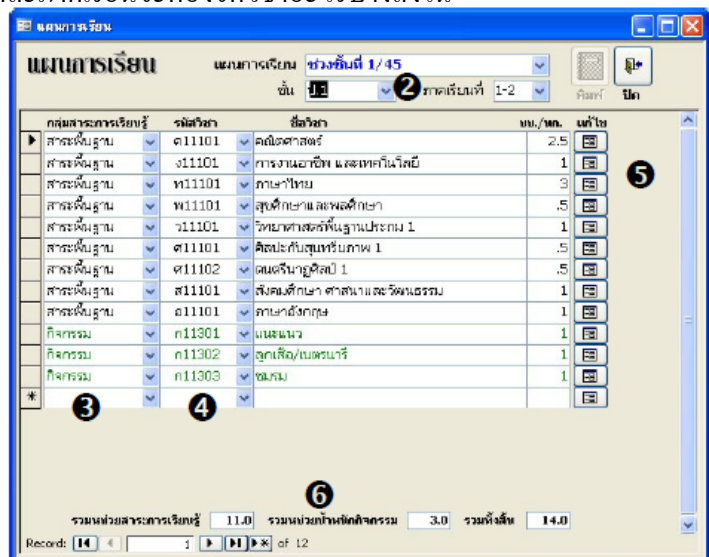


หมายเหตุ ถ้าไม่ได้ใส่ชื่อย่อโปรแกรมจะแสดงรหัสวิชาแทนชื่อย่อ (จะไม่แสดงชื่อวิชา เพราะมีความยาวมาก ไม่เหมาะที่จะแสดงในตารางสอบ)

#### 4 จัดทำแผนการเรียน

แผนการเรียนจะเป็นสิ่งกำหนดว่า ในแต่ละภาคเรียนจะต้องจัดวิชาอะไรบ้างลงใน ตารางสอน สามารถจัดทำแผนการเรียนได้ดังนี้

- 1) คลิกที่ปุ่ม แผนการเรียน จากจอภาพหลัก จะปรากฏจอภาพแผนการเรียน
- 2) เลือก ชั้น และภาคเรียนที่ต้องการจัดทำแผนการเรียน
- 3) เลือกกลุ่มสาระ
- 4) เลือกรหัสวิชา
- 5) ปุ่มแก้ไขมีไว้สำหรับแก้ไขชื่อวิชา และน้ำหนัก/หน่วยกิต ในข้อมูลหลักสูตร ให้ถูกต้องได้ทันที โดยไม่ต้องย้อนกลับไปหลักสูตร

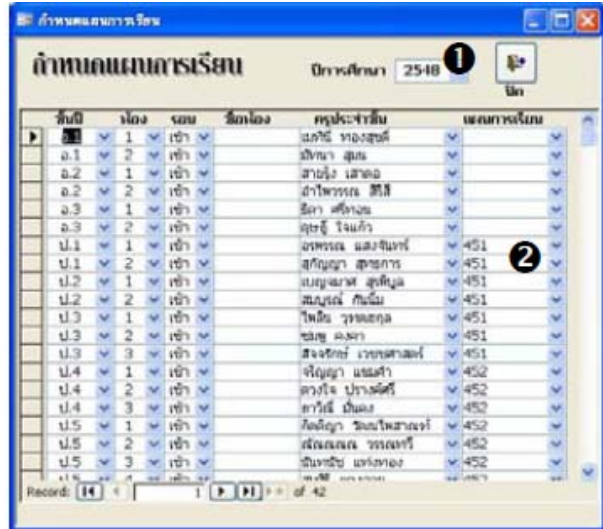


6) ตรวจสอบจำนวนรวมให้ถูกต้อง ก่อนจัดทำแผนการเรียนถัดไป

## 5 กำหนดแผนการเรียน

หลังจากจัดทำแผนการเรียนเสร็จแล้ว ขั้นตอนต่อไปเป็นการนำแผนการเรียนมาใช้กำหนดให้กับห้องที่ต้องการเพื่อนำไปจัดตารางสอนต่อไป โดยมีขั้นตอนดังนี้

- 1) จากจอภาพหลักคลิกที่ปุ่ม กำหนด
- 2) จะแสดงหน้าจอกำหนดแผนการเรียน โดยเมื่อเลือกปีการศึกษาที่ต้องการ (ถ้าไม่แสดงข้อมูล แสดงว่ายังจัดทำชั้นเรียนไม่เรียบร้อย ต้องใช้ระบบข้อมูลพื้นฐานDM53 จัดการชั้นเรียนให้เรียบร้อยก่อน)
- 3) เลือกแผนการเรียนที่ต้องการ จนครบทุกห้อง



## 6 กำหนดวัน คาบ และหมายเหตุ

สามารถเลือกโดยคลิกที่ปุ่มบนจอภาพหลัก

กำหนดวัน

กำหนดชื่อวันหรือ

กำหนดให้เป็นอักษรย่อได้



กำหนดคาบ

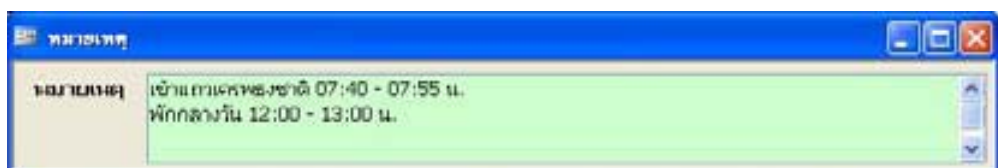
เพื่อกำหนดเวลาเริ่มต้น

และ เวลาสิ้นสุดของแต่ละคาบ

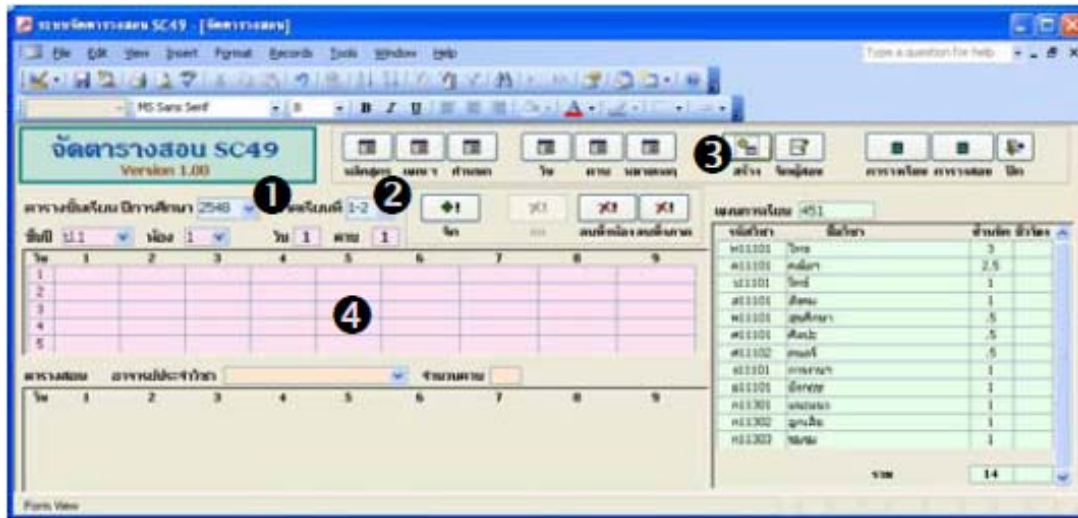


กำหนดหมายเหตุ

เพื่อแสดงหมายเหตุ ที่ยัดตารางสอน



## 7 สร้างตารางสอนเปล่า

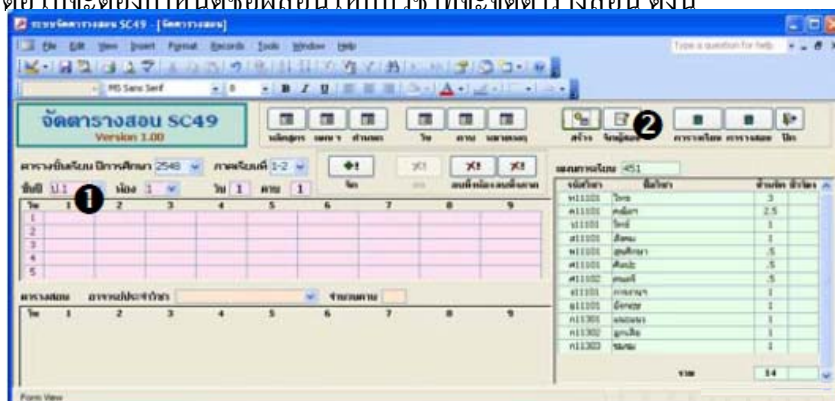


ก่อนจัดตารางสอนจะต้องสร้างตารางสอนเปล่า เพื่อใช้จัดตารางสอน โดยมีขั้นตอนดังนี้

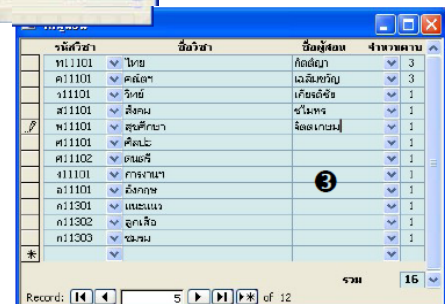
- 1) กำหนดปีการศึกษา (ถ้าไม่ขึ้นให้เลือก สามารถพิมพ์เข้าไปได้)
- 2) เลือกภาคเรียน (ช่วงชั้นที่ 1-3 ให้เลือก 1-2)
- 3) คลิกที่ปุ่มสร้าง รอสักครู่จะปรากฏตารางสอนเปล่าดังรูป
- 4) ตารางสอนเปล่า

## 8 กำหนดผู้สอน

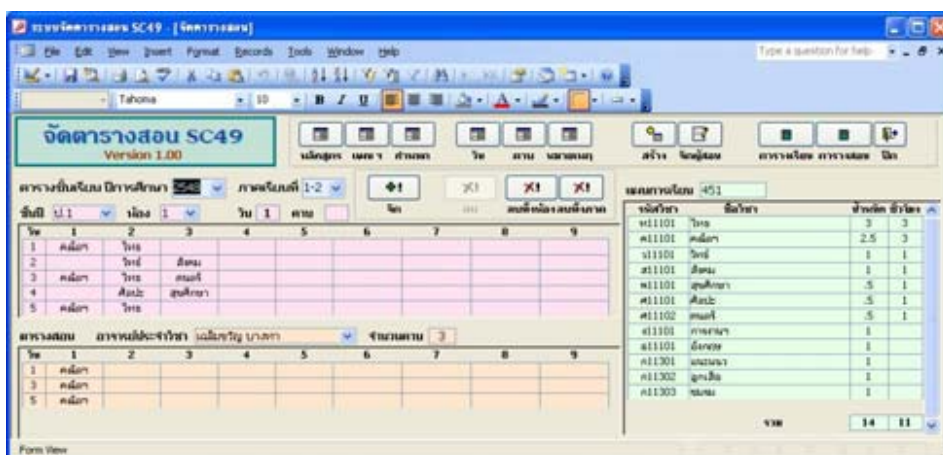
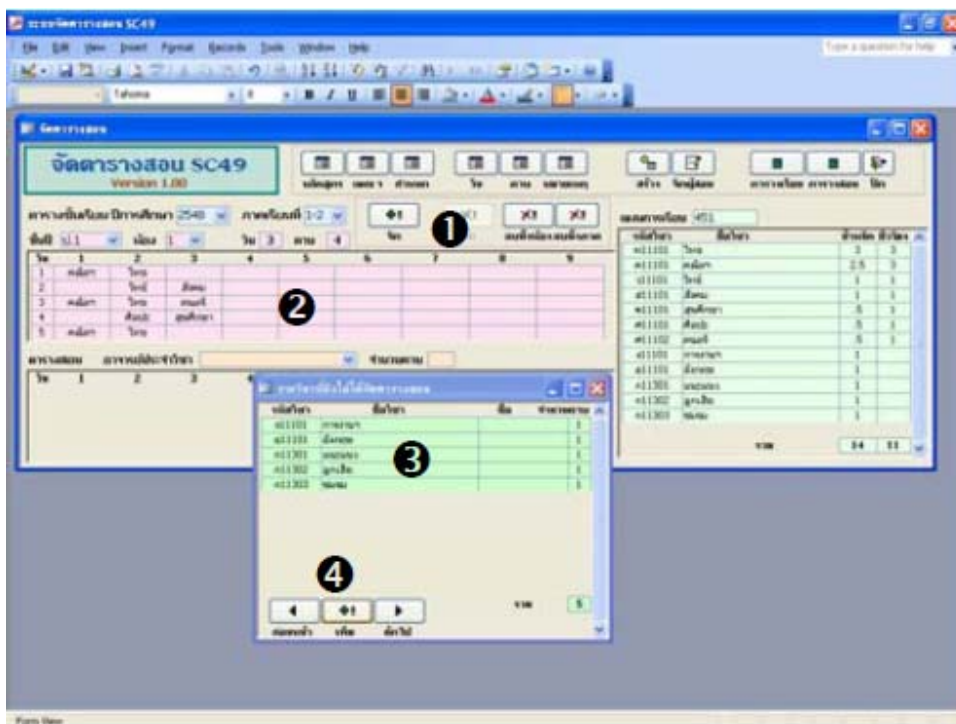
ต่อไปจะต้องกำหนดชื่อผู้สอนให้กับวิชาที่จะจัดตารางสอน ดังนี้



- 1) จอภาพหลักคลิกเลือก ชั้นปีและห้องที่ต้องการ
- 2) คลิกที่ปุ่มจัดผู้สอน
- 3) จะได้นหน้าต่างจัดผู้สอนให้เลือกชื่อผู้สอน



## 9 จัดตารางสอน



หลังจากจัดผู้สอนเสร็จแล้ว ก็สามารถจัดตารางสอนได้ดังนี้

- 1) คลิกที่ปุ่ม จัด บนจอภาพหลัก
- 2) คลิกวันและภาพที่ต้องการในตารางชั้นเรียน
- 3) จะปรากฏหน้าต่าง รายวิชาที่ยังไม่ได้จัดตารางสอน ให้คลิกเลือกวิชาที่ต้องการ
- 4) คลิกที่ปุ่มเพิ่ม รายวิชาที่เลือกจะปรากฏในตารางชั้นเรียนและตารางสอน ตามวันและชั้นที่ต้องการ



## 10 การพิมพ์รายงาน

สามารถสั่งพิมพ์รายงานได้จากปุ่มบนจอภาพหลัก

ตารางชั้นเรียน

โรงเรียนมะรุ่ยกันย์วิทยา  
 ตารางเรียน ชั้น 1 ห้อง 1 ปีการศึกษา 2548 ภาคเรียนที่ 1-2

เวลา	1	2	3	4	5	6	7	8	9
จ	คณิตฯ เฉลิมขวัญ	วิชา วิทยาศาสตร์							
อ		วิชา วิทยาศาสตร์	สังคม						
พ	คณิตฯ เฉลิมขวัญ	วิชา วิทยาศาสตร์	ดนตรี						
พฤ		ศิลปะ	สุขศึกษา กิจกรรม						
ศ	คณิตฯ เฉลิมขวัญ	วิชา วิทยาศาสตร์							

MAXIMUM เข้าเรียนเวลา 07:40 - 07:55 น.  
พักกลางวัน 12:00 - 13:00 น.

ตารางสอน

โรงเรียนมะรุ่ยกันย์วิทยา  
 ตารางสอน อ.เฉลิมขวัญ วิชาพี

ปีการศึกษา 2548 ภาคเรียนที่ 1-2

เวลา	1	2	3	4	5	6	7	8	9
จ	คณิตฯ ป1 / 1								
อ									
พ	คณิตฯ ป1 / 1								
พฤ									
ศ	คณิตฯ ป1 / 1								

MAXIMUM เข้าเรียนเวลา 07:40 - 07:55 น.  
พักกลางวัน 12:00 - 13:00 น.

